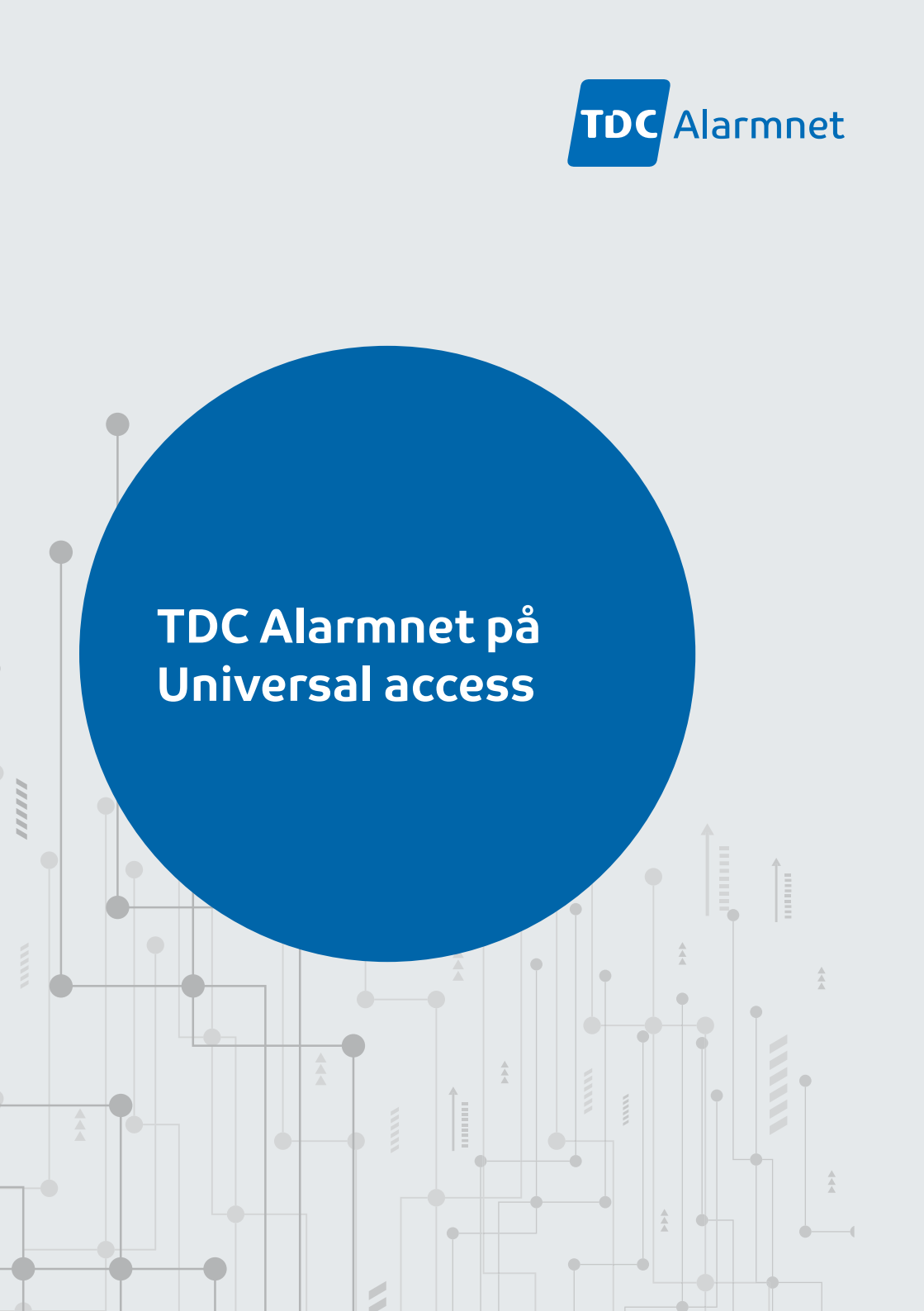




**TDC Alarmnet på
Universal access**





Ny transmissions- mulighed med TDC Alarmnet

TDC Alarmnet kan med den nye "Universal access" mulighed, etableres på en hvilken som helst internetforbindelse i Danmark! Hvis der er adgang til Internet, er der også mulighed for at få adgang til TDC Alarmnet!

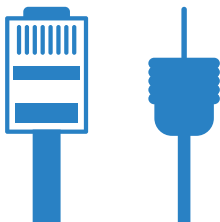
TDC Alarmnet "Universal access" etableres altid med backup via TDC Mobil netværk, på en prioriteret 3G forbindelse!

Med TDC Alarmnet kan man overføre alarmer - f.eks. brandalarmer, indbrudsalarmer og tekniske alarmer - fra en adresse i Danmark til en kontrolcentral. Kontrolcentralen kan ud over at modtage alarmer også styre åbning af nøgleboks m.m. på adressen.



Kan et internt LAN benyttes til TDC Alarmnet?

Et LAN kan nu benyttes til TDC Alarmnet. Der skal være adgang til en Ethernet baseret netværksport, via en switch eller router, der har adgang til internettet. Der skal være åbnet for UDP-trafik på portene 500 og 4500. Disse anvendes til opsætning af IPSEC-tunnel mellem alarmterminalen og TDC Alarmnet i TDC's backbone netværk.



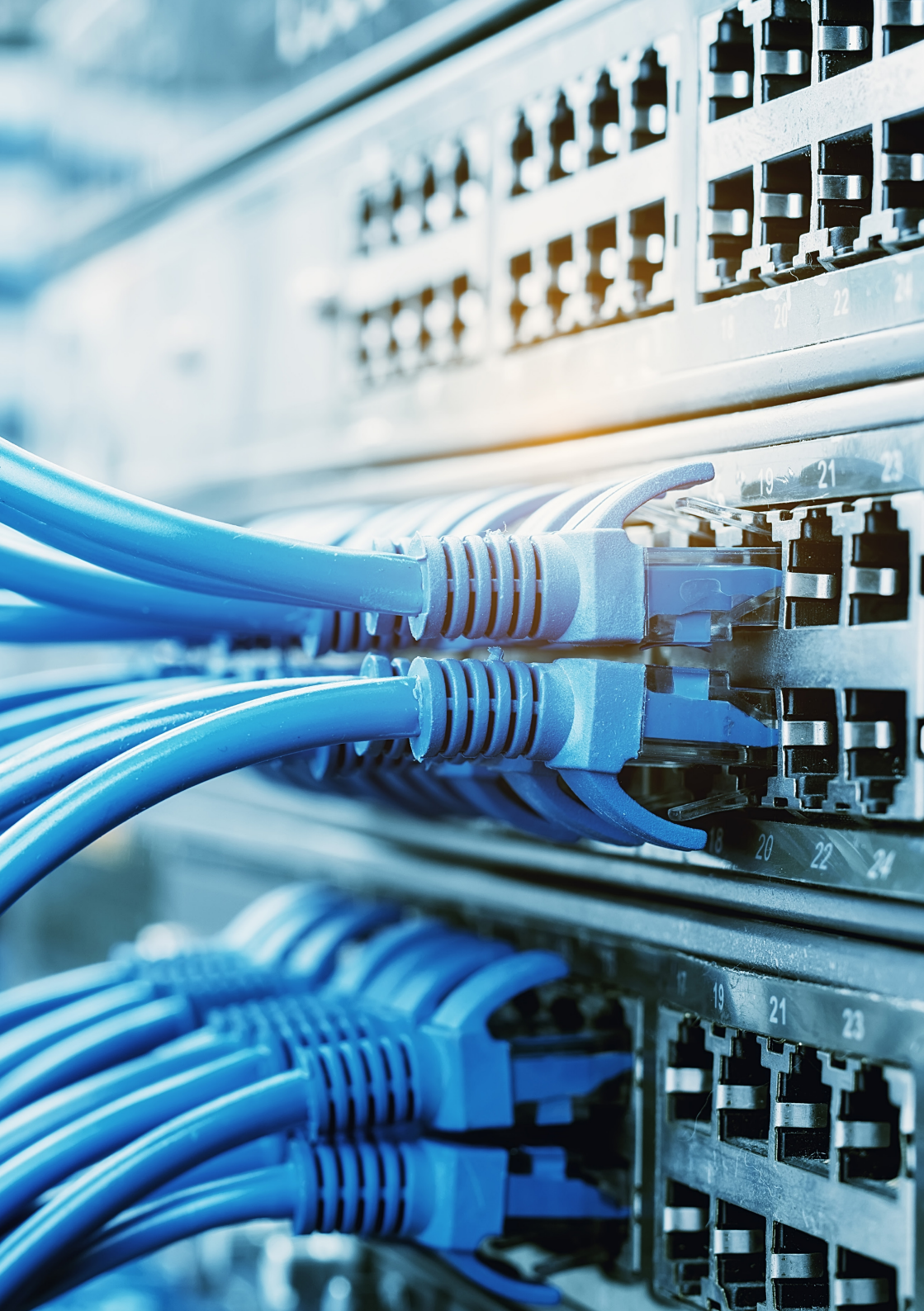
Kan en xDSL-bredbåndsforbindelse, Coax-bredbåndsforbindelse eller en fiberforbindelse bruges til TDC Alarmnet?

En hver bredbåndsforbindelse i Danmark, med adgang til internettet, kan fremover benytte TDC Alarmnet. Hvis der anvendes firewall, skal der være åbnet for UDP-trafik på portene 500 og 4500. Disse anvendes til opsætning af IPSEC-tunnel mellem alarmterminalen og TDC Alarmnet i TDC's backbone netværk.

Fordele ved TDC Alarmnet på Universal access



- Der oprettes altid automatisk mobil backup, hvis den kablede internetforbindelse afbrydes.
- Mobil backup er automatisk en del af et TDC Alarmnets abonnement og koster ikke ekstra.
- Kan anvendes på alle internetforbindelser i Danmark.
- Hurtig levering, hvis der på adressen allerede findes en kablet internetforbindelse!





Hvad skal sikres inden installation af TDC Alarmnet?

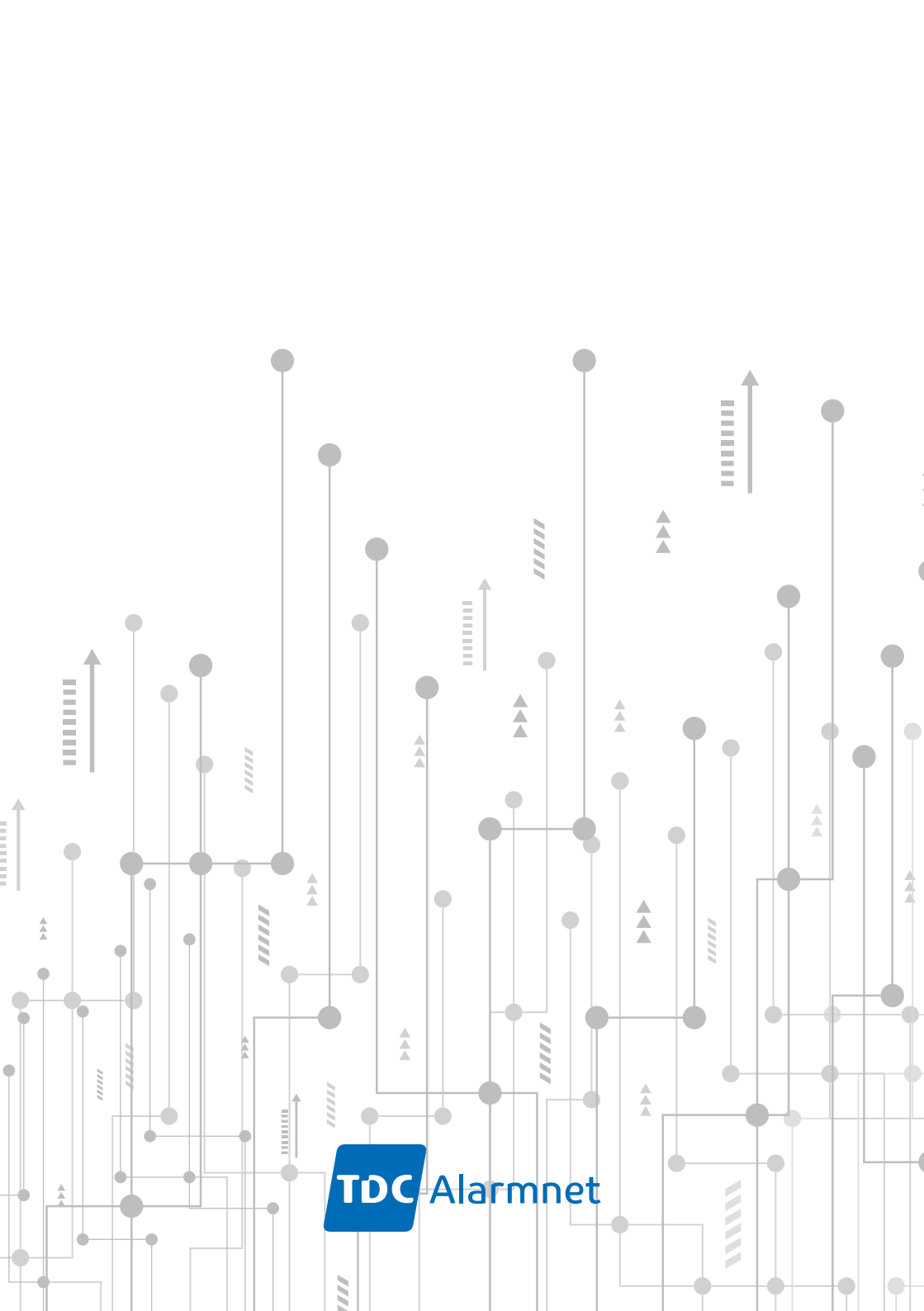
1. Der skal være adgang til en Ethernet baseret netværksport, via en switch eller router, der har adgang til internettet.
2. Der stilles følgende krav til kundens netværk, så VPN klienten i alarmterminalen kan komme på VPN:
 - Adgang til ekstern HTTP, TCP-port 80.
HTTP port 80 mod vpn-config-alarmnet.eng.tdc.net (80.164.1.6)
 - Adgang til ekstern IPsec, UDP-port 500 og 4500.
IKE/IPSEC UDP 500/4500 mod vpn-service-alarmnet.eng.tdc.net (80.164.0.244)
 - Adgang til ekstern NTP, UDP-port 123.
 - Adgang til offentlig DNS, UDP på port 53.
3. Der skal være kablet fra netværksporten til det sted, hvor ATU-3GV alarmterminalen placeres. Der kan med fordel anvendes skærmet netværksskabling.
4. ATU-3GV alarmterminalen skal placeres så tæt på switch- eller routerporten, at kabellængder overholder gældende regler for Ethernet kommunikation.

ATU-3GV alarmterminalen håndterer ikke VLAN opmærkning, så hvis dette kræves til et lokalt VPN i et LAN-miljø, skal det konfigureres på den switch- eller routerport alarmterminalen tilkobles.



Hvad skal Installatøren have styr på ifm. fejlretning?

Test, om port 500 og 4500 er åbne for UDP-trafik i egen firewall. Hvis de ikke er, skal der fejlrettes i kundens firewall



TDC Alarmnet